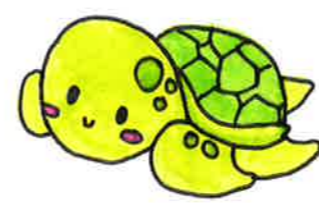
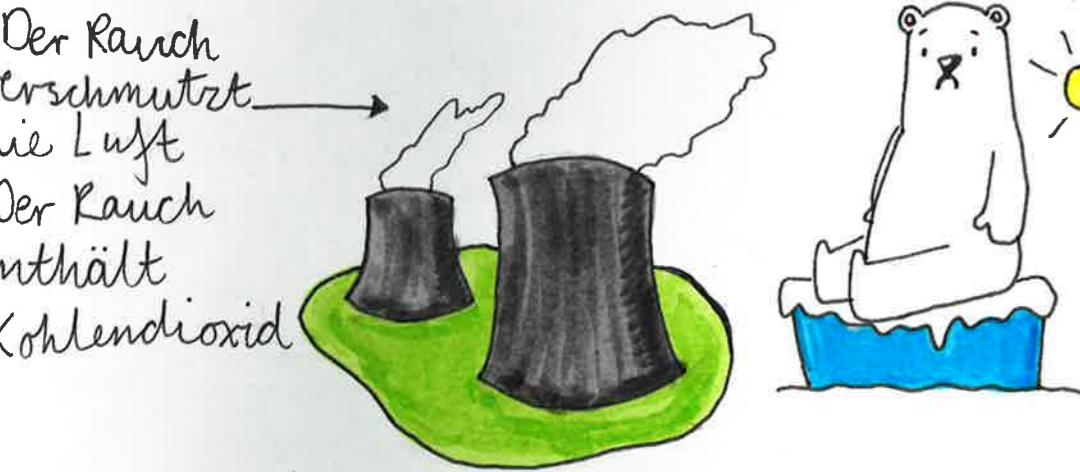


# KLIMAWANDEL



## DIE ZIELE

Die EU hat das Ziel einer CO<sub>2</sub> Reduktion von 80% bis 2050. Der Vereinigtes Königreich hat das Ziel einer CO<sub>2</sub> Reduktion von fast 100% bis 2050 - 'net zero'.

Diese Ziele sind nur möglich mit einer massive Änderung von Produktions- und Konsumgewohnheiten und noch bessere Technologien.

## DIE LÖSUNGEN

Indien ist ein guter Beispiel eines Land mit relativ niedrigen CO<sub>2</sub> Emissionen. Man investiert in erneuerbare Energien. Es gibt auch fast keine individuelle Mobilität mit dem Auto oder mit Flugzeug. Indien verschwenden die Energie nicht.

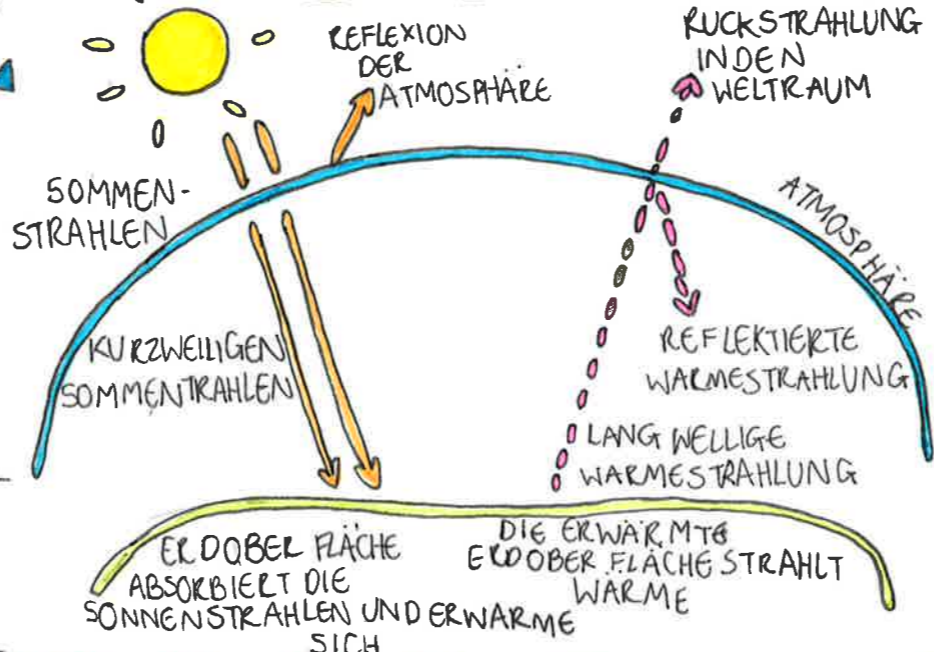
### KOHLENDIOXID-AUSSTOß PRO KOPF (TUNNE N)

DEUTSCHLAND	9.15
VEREINIGTES KÖNIGREICH	5.59
INDIEN	1.94
VEREINIGTES STAATEN	16.4

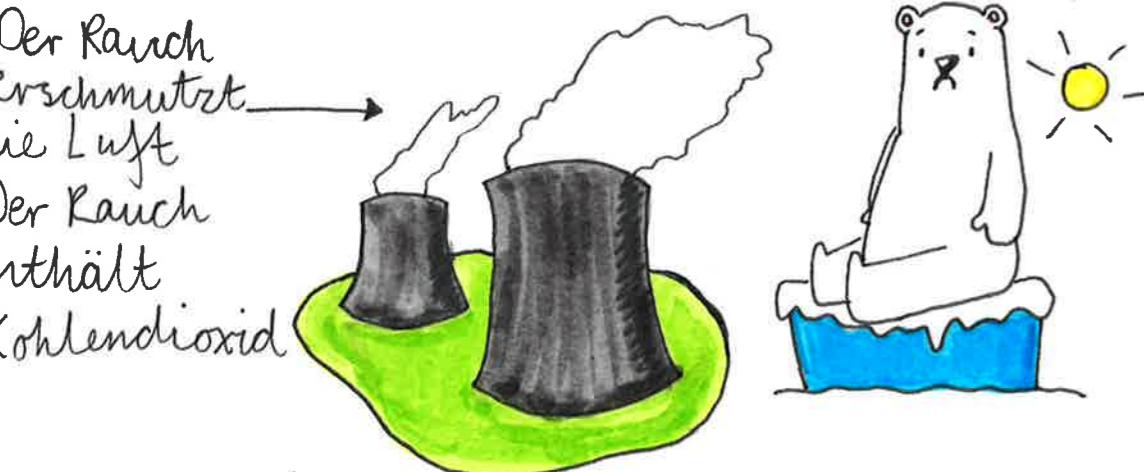
Kohlendioxid ist gefährlich für die Menschen und verändert unser Klima. Diese Veränderung heißt den Treibhaus effekt. Um weniger Kohlendioxid auszustößen müssen wir Kohlekraftwerken mit Wasser-, Wind-, Sonnen- und Biomasse-Kraftwerken ersetzen.



# TREIBHAUS EFFEKT



# KLIMAWANDEL



KOHLENDIOXID-AUSSTOß PRO KOPF (TONNEN)	
DEUTSCHLAND	9.15
VEREINIGTES KÖNIGREICH	5.59
INDIEN	1.94
VEREINIGTES STAATEN	16.4



# DIE ZIELE

Die EU hat das Ziel einer CO<sub>2</sub> Reduktion von 80% bis 2050. Der Vereinigtes Königreich hat das Ziel einer CO<sub>2</sub> Reduktion von fast 100% bis 2050 - 'net zero'.  
Diese Ziele sind nur möglich mit einer massive Änderung von Produktions- und Konsumgewohnheiten und noch bessere Technologien.

# DIE LÖSUNGEN

Indien ist ein guter Beispiel eines Land mit relativ niedrigen CO<sub>2</sub> Emissionen. Man investiert in erneuerbare Energien. Es gibt auch fast keine individuelle Mobilität mit dem Auto oder mit Flugzeug. Indien verschwenden die Energie nicht.

Kohlendioxid ist gefährlich für die Menschen und verändert unser Klima. Diese Veränderung heißt den Treibhaus effekt. Um weniger Kohlendioxid auszustößen müssen wir Kohlekraftwerken mit Wasser-, Wind-, Sonnen- und Biomasse - Kraftwerken ersetzen.